

MACROSCOP

ПРОГРАММНЫЙ КОМПЛЕКС ДЛЯ ИР-КАМЕР



**Интеллектуальное видеонаблюдение
для промышленных предприятий**



ПРОГРАММНЫЙ КОМПЛЕКС ДЛЯ IP-КАМЕР

MACROSCOP – первое профессиональное российское программное обеспечение, разработанное специально для IP камер.

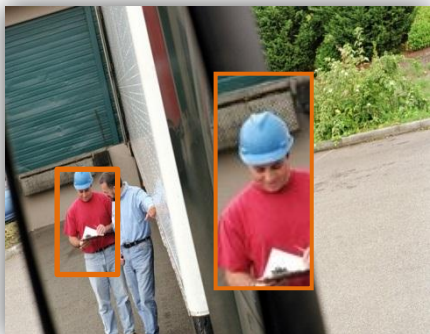
Почему выбирают MACROSCOP:

- ✓ **Экономия на серверном оборудовании.** Уменьшение числа серверов приводит к сокращению расходов на вычислительное оборудование в 4 раза;
- ✓ **Возможность использования любых IP-камер на объекте.** Сегодня MACROSCOP поддерживает более 1300 моделей IP-камер 80 производителей, и это количество постоянно растет;
- ✓ **Максимальное удобство работы пользователя.** Интерфейс программы интуитивно понятен, позволяет быстро настроить систему из любого числа серверов и IP-камер и мгновенно находить требуемую информацию по заданным параметрам;
- ✓ **Надежность системы.** MACROSCOP подтвердил свою стабильность на многочисленных объектах в России и странах СНГ, о чем свидетельствуют положительные рекомендации как инсталляторов, так и пользователей;
- ✓ **Богатая видеоаналитика.** MACROSCOP решает многие задачи благодаря поиску по большому количеству критериев. Возможности программы расширяются при подключении дополнительных интеллектуальных модулей и интеграции с системами СКУД и ОПС.



Проблемы: отсутствие сотрудника на рабочем месте, нарушение графика работы

Решение от MACROSCOP: модуль подсчета позволяет определять количество вошедших и вышедших людей, въезжающего и выезжающего транспорта, а также формировать статистику о сотрудниках, находящихся в помещении, покинувших его или вошедших. Такие отчеты можно построить за любой промежуток времени, по одной или нескольким камерам.



Проблемы: пропажа сырья и продукции, отслеживание местонахождения сотрудника, невыясненные причины аварии или травмы сотрудника

Решение от MACROSCOP: интерактивный поиск в архиве позволяет находить нужные фрагменты видеоархива по лицам, положению в кадре, размерам, фотографиям и особым приметам. Используя этот модуль, можно задать параметры объекта, и система выдаст все объекты с указанными характеристиками, появившиеся в кадре в заданный промежуток времени.



Проблемы: вторжение в периметр, нахождение сотрудников в неподобающем месте, нарушение времени пребывания в помещении

Решение от MACROSCOP: модуль трекинга отслеживает пересечение объектом линии или зоны контроля и может использоваться в служебных помещениях, отделениях склада, по внешнему периметру. Модуль также оповещает о сотрудниках, которые находятся в зоне дольше положенного времени и движутся в запрещенном направлении.



Проблемы: опоздания и преждевременный уход с работы, несанкционированный доступ на объект, повторные проходы

Решение от MACROSCOP: интеграция с СКУД «Сфинкс» дает возможность логической привязки камер к точкам прохода. Если произошел вход на территорию через систему доступа и оператору необходимо оценить ситуацию, ему достаточно просто выделить событие в журнале СКУД, и MACROSCOP выдаст архивное видео. Модуль позволяет отследить время ухода и прихода сотрудника, разрешить или запретить доступ определенной группе людей и группе автомобилей. При появлении события MACROSCOP передает видео в «Сфинкс» в режиме реального времени.



Проблемы: оповещение людей о чрезвычайном происшествии, медленная реакция оператора на событие

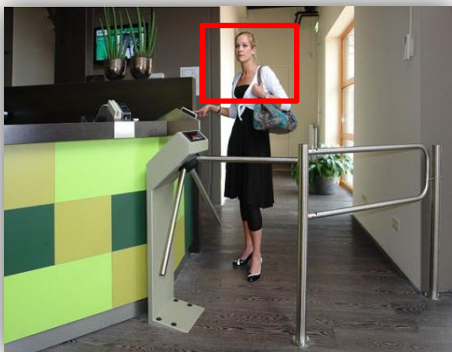
Решение от MACROSCOP: интеграция с АРМ «Орион» позволяет передавать управляющие команды из АРМ «Орион» в ПО MACROSCOP (начать запись, остановить запись, включить или выключить детектор движения на камере); выводить тревожное сообщение на экран оператора при появлении тревоги, срабатывании детектора движения, потере соединения с камерой. Возможно настроить автоматическую реакцию на событие, переданное из ПО MACROSCOP в АРМ «Орион».



Дополнительные возможности

Проблемы: несанкционированный доступ транспортных средств на территорию, медленная реакция охраны на нужный номер

Решение от MACROSCOP: модуль распознавания автономеров позволяет распознавать номерные знаки автомобилей для контроля въездов и выездов, сопоставлять полученные данные. Модуль позволяет создавать базу номеров, присваивать каждому ФИО владельца, марку автомобиля и другие данные, просматривать архив по заданным параметрам (номер, дата, время и т.д.), создавать черные и белые списки, группы перехвата.

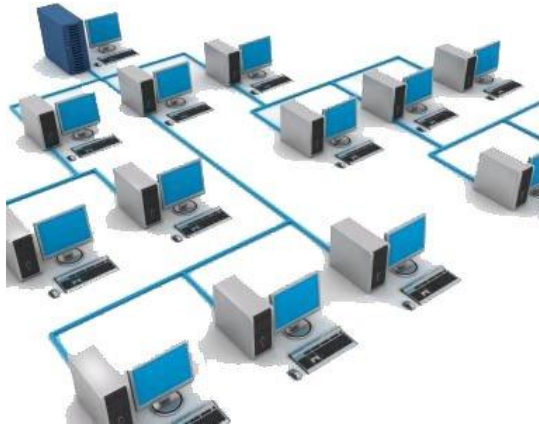


Проблемы: нарушение сотрудниками трудовой дисциплины, проникновение на территорию нежелательного лица, отсутствие человека на рабочем месте

Решение от MACROSCOP: модуль распознавания лиц позволяет автоматически выделять из потока оптимальное изображение лица, сохранять его в базе данных и в дальнейшем осуществлять поиск человека в базе. Поиск возможен как в режиме реального времени, так и в архиве. В качестве изображения для поиска могут использоваться кадры из архива или фото. Модуль позволяет проследить за действиями сотрудника, определить его местонахождение. При интеграции с СКУД можно запретить вход на предприятие определенному ряду лиц, и наоборот, разрешить доступ заданной группе людей.



Возможность подключения неограниченного количества мониторов и отображения до 100 IP-камер на 1 мониторе.



Подключение неограниченного количества удаленных рабочих мест (директор, служба безопасности, руководители подразделений и т.д.) для просмотра видео с IP-камер.



Удаленный просмотр данных с IP-камер через интернет-браузер, телефон Android, iPhone или iPad из любой точки мира.



Экспорт файлов в удобные форматы.

Успешные проекты

Объект	Сфера	Город	Количество камер
	Нефтяная	Пермь	100 IP-камер
	Металлургическая	Челябинск	60 IP-камер
	Космическая	Пермь	70 IP-камер
	Нефтяная	Якутск	360 IP-камер
	Ювелирная	Пермь	55 IP-камер
	Газовая	Пятигорск	32 IP-камеры

Проект: 30 IP-камер, 2 модуля подсчета людей для контроля за небольшим предприятием.

Например, Вы устанавливаете на небольшое предприятие 2 камеры с модулем подсчета на вход и выход, 5 по периметру, 5 в холодном складе, 10 в производственном цехе и 8 на теплом складе.

Оборудование	Кол-во	Розничная цена
Уличная IP-камера 1.3 Мп, режим день/ночь (периметр и холодный склад)	10	$10\ 000 * 10 = 100\ 000$
Купольная IP-камера 2 Мп, режим день/ночь (производство и теплый склад)	18	$15\ 000 * 18 = 270\ 000$
Купольная IP-камера 3 Мп, режим день/ночь (вход)	2	$15\ 000 * 2 = 30\ 000$
ПО MACROSCOP STx64	30	$3\ 500 * 30 = 105\ 000$
Модуль подсчета	2	$2\ 900 * 2 = 5\ 800$
Сервер для обработки видео и хранения архива 7 дней в неделю, 24 часа (Intel Celeron G540, 4 Гб, HDD 2 Тб x 2 шт)	2	$12\ 000 * 2 = 24\ 000$
Ориентировочная розничная цена: 534 800 руб.		

Проект: 70 IP-камер, 4 модуля подсчета, 4 модуля распознавания автономеров для контроля за предприятием среднего размера.

Например, Вы устанавливаете на предприятии среднего размера 4 камеры с модулем подсчета на вход и выход, 4 камеры с распознавание автономеров на парковку, 15 по периметру, 11 в холодном складе, 20 на производстве и 16 в теплом складе.

Оборудование	Кол-во	Розничная цена
Уличная IP-камера 1.3 Мп, режим день/ночь (периметр, холодный склад, парковка)	30	$10\ 000 * 30 = 300\ 000$
Купольная IP-камера 2 Мп, режим день/ночь (производство и теплый склад)	36	$15\ 000 * 36 = 540\ 000$
Купольная IP-камера 3 Мп, режим день/ночь (2 входа)	4	$15\ 000 * 4 = 60\ 000$
ПО MACROSCOP STx64	70	$3\ 500 * 70 = 245\ 000$
Модуль подсчета	4	$2\ 900 * 4 = 11\ 600$
Сервер для обработки видео и хранения архива 7 дней в неделю, 24 часа (Intel Core i3 2130, 8 Гб, HDD 2 Тб x 2 шт)	2	$23\ 000 * 2 = 46\ 000$
Модуль распознавания автомобильных номеров	4	45 360
Ориентировочная розничная цена: 1 247 960 руб.		

MACROSCOP 

ПРОГРАММНЫЙ КОМПЛЕКС ДЛЯ IP-КАМЕР

Эксперт в области обеспечения безопасности
на промышленном предприятии

www.macroscope.com